

深 圳 市 华 科 智 造 技 术 有 限 公 司

Shenzhen Huake Intelligent Manufacturing Technology Co., Ltd

为你的数字生活赋能

Power Your Digital Life



公司简介与质量体系

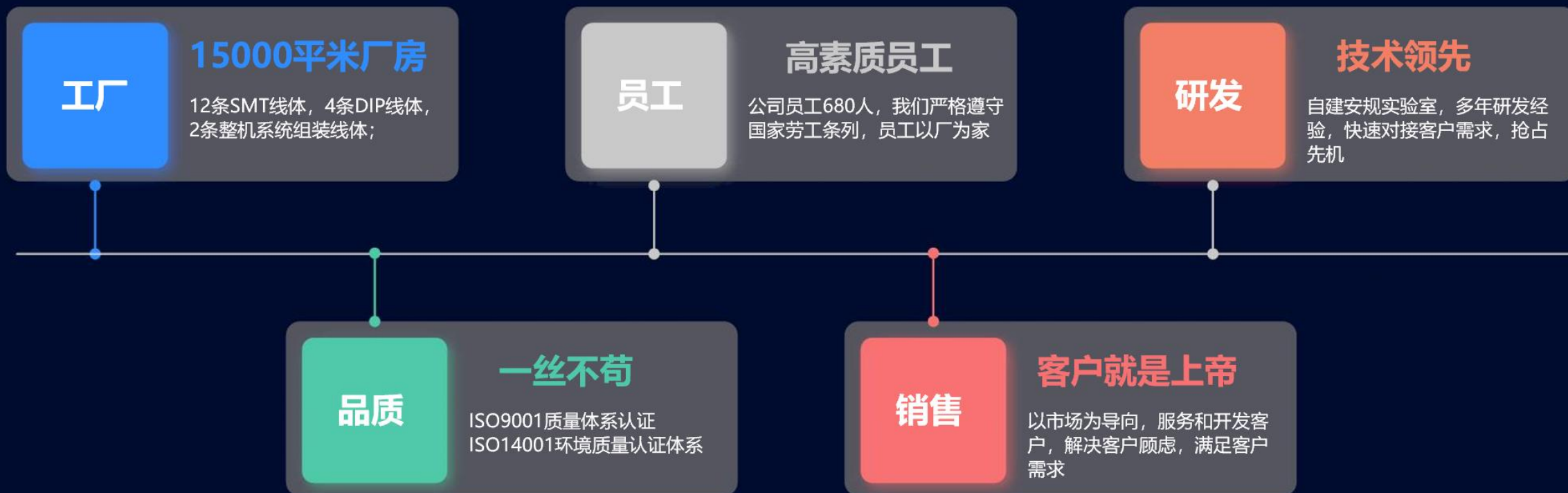
深圳市华科智造技术有限公司成立于2021年，致力于成长为国内优秀电源设计生产制造商，为客户提供一站式PCBlayout设计、制程支持、物料管理、PCBA制造、电气总成、仓储物流等全方位供应链管理服务。公司拥有工业级生产车间总面积达15000平方米，拥有近二十年的EMS电子制造及OEM制程服务管理运营经验，集团管理员及一线员工680余人。

制造基地拥有全面完整的制造体系，生产制程包括SMT、DIP（波峰焊）、测试、组装、包装，拥有智能制造追踪系统（MES）。12条SMT高端高速贴片线，其中7条雅马哈（YAMAHA）YS系列，4条西门子D4I系列。DIP线4条，整机系统组装线6条，包装线3条，以及独立完整的实验室。

公司质量保证推行IATF 16949、ISO9001体系；职业健康、安全、环境（HSE）推行GB/T 45001-2020/ISO 45001:2018、GB/T24001-2016/ISO14001:2015一体化管理体系。

“质量为本、客户至上、服务第一、创一流企业” 是我们的服务宗旨。

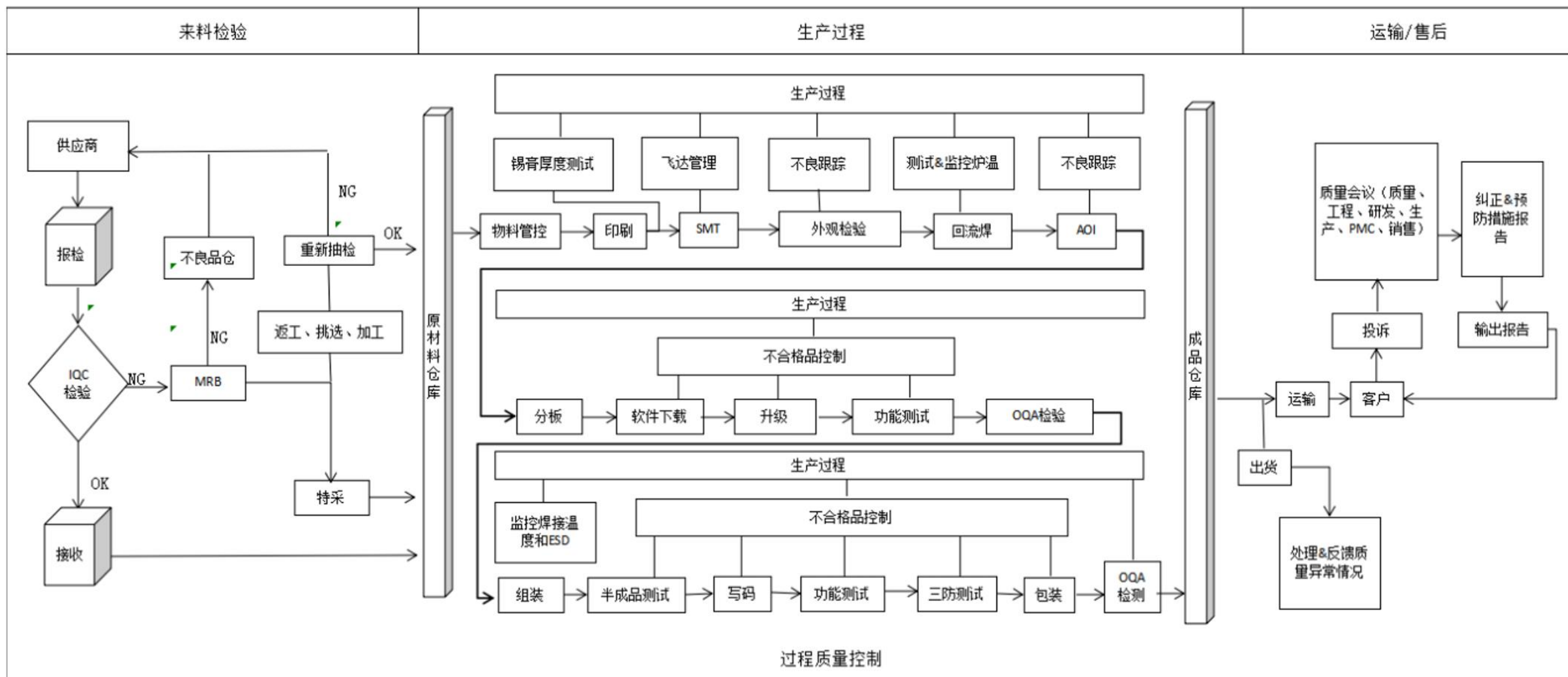
公司简介



我们为许多众筹项目开发了独特的产品。
如果您正在寻找电源的解决方案和制造商, 请联系我们!!

生产质量控流程图

制造质量控制流程图



SMT车间



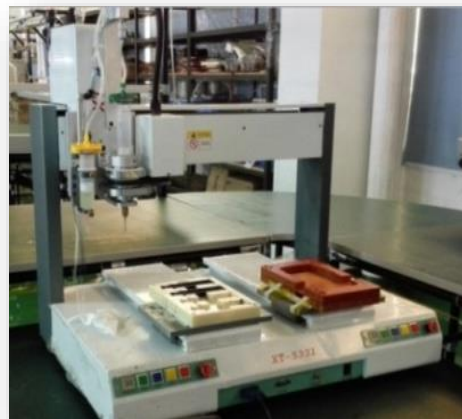
DIP车间



组装设备简介



自动螺丝机



自动点胶机



TP压合机



屏蔽箱



超声波



屏蔽房

测试设备简介



10万级别无尘车间



高温老化房



GPS 101搜星仪



防水测试设备

实验室设备简介

RoHS 测试仪



ESD 测试仪



点击划线试验机



影像测量机 (二次元)



大型震动台



大型跌落试验机



实验室设备简介



恒温恒湿箱



冷热冲击箱



盐雾实验机



电子负载测试仪



三防产品喷淋试验设备



线材摇摆机

生产制造能力

贴片



12条 SMT 线的产能为 2400万点/
天 (22H)*26天

测试



4条测试线的产能为 16000PCS/天
(22H)*26天

DIP



二条DIP产能为 8000PCS/天
(22H)*26天

组装



4条组装线的产能为 10000PCS/天
(11H)*26天

包装

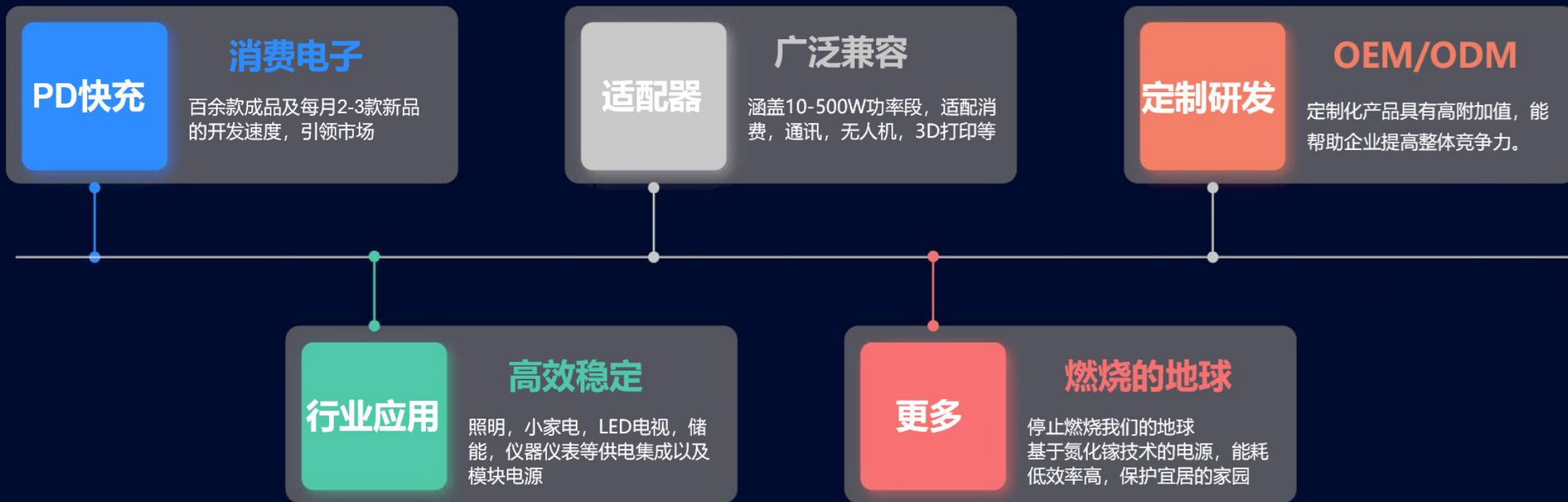


3条包装线的产能为 6000PCS/
天(11H)*26天

MES (生产制造执行系统)



产品一览



为全球数百家公司提供服务，涵盖消费电子，移动通讯，智能家居，汽车电子，计算机及风能，太阳能行业。
我们的服务包括定制研发，生产加工，技术服务和支持。

充电知多少



- 5小时充满电和2小时充满电，你选哪个？

大家都是聪明人，应该不会有人选慢充吧.....



- 快充协议

可以理解为对暗号，你说“天王盖地虎”，我说“宝塔镇河妖”，我们就对上暗号了。



- 充电器测试项目

输入电压/输入电流/输入功率/输出电压/输出电流/效率/电压纹波/输出短路/输出过流/效率/空载功率/快充协议测试/老化测试

- 氮化镓 (GaN)

相较于硅元件，氮化镓 (GaN) 功率器件的优势在于更高的电流密度、迁移率以及优秀的耐热性、导电性和散热性。



- QC 协议

全称为 Quick Charge，是由高通带头做起的一项快充技术，目前 QC 协议更新到第五代，也就是 QC 5.0，最高能够实现超过 100W 的充电功率。



- 开关电源：主要热卖国家为美国、印度、俄罗斯、印尼、巴西，近期涨幅最快的巴西；
电源适配器：主要热卖国为美国、印度、俄罗斯、印尼、德国，涨幅最快的为德国



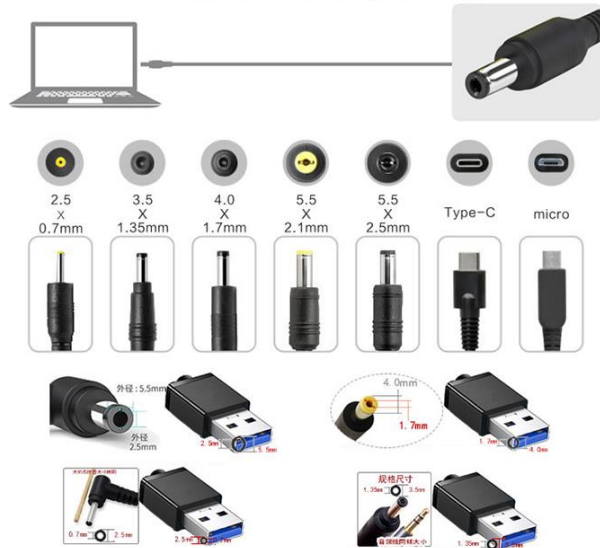
-PD 协议

全称是 USB Power Delivery，除了应用在手机上，还应用在像笔记本、相机、游戏机、显示器等各种设备上。甚至最新的 PD 3.1 还支持 240W 功率，充两轮电动车都不是问题

10W-36W氮化镓电源适配器



可定制多款输出端口,及DC线长



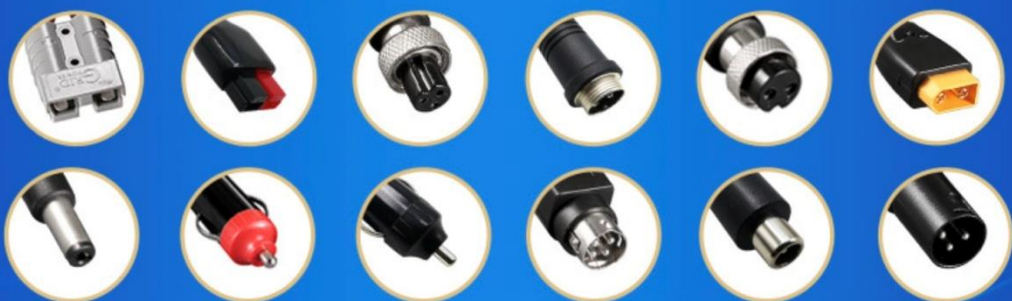
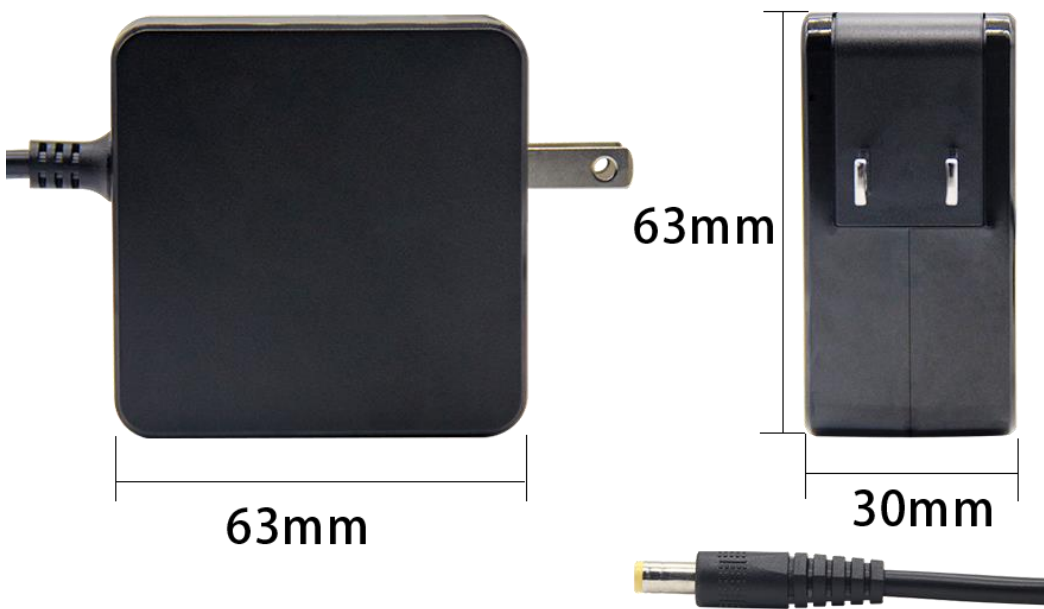
多功率	10W15W/18W/20W/25W/30W/35W/36W可定制
型号	K30 电源适配器
品类	恒流恒压/PD快充,AC DC电源适配器
材质	防火PC+ABS
尺寸重量	54*39*27mm 95G (US Plug)
颜色	白色 黑色
插脚	美规折叠 欧规 英规 澳规 日规 韩规 印度规等
防护	OVP OTP OLP OCP 低压 过流 过压 短路保护
认证	CE FCC Rosh KC PSE VI BIS BSMI ...etc
输入	100V~240V 50~60Hz 0.8A
输出	恒流恒压 PD QC快充
适用	小家电、路由器、监控摄像头、空气净化器、3D打印机、水族箱水泵、电动工具、电视盒、ADSL等
优点	内置智能保护系统,具备过流、过电压、短路、稳定等安全保护技术,功率充足,100%老化测试,体积小 巧性能稳定,为你优秀的设备保驾护航

65W/67W 3C认证适配器适用于
Mac Book/HP/联想Thinkpad/戴尔



多功率	45W 48W 65W 67W
型号	PQ65A
适用	手机 平板 笔记本 氮化镓快速充电器
材质	防火PC+ABS
尺寸重量	54*54*29mm 145G (US Plug)
颜色	黑色 白色
插脚	美规 欧规 英规 澳规 日规 韩规 印度规等
防护	OVP OTP OLP OCP 低压 过流 过压 短路保护
认证	CE FCC Rosh KC PSE VI BIS BSMI ...etc
协议	PD3.0/PPS/APPLE2.4A/AFC/FCP/QC4.0+/DCP
输入	100V~240V 50~60Hz 1A
输出	Type-C: 5V-3A,9V-3A,12V-3A,15V-3A,20V-3.25A (65W) 5V-3A,9V-3A,12V-3A,15V-3A,20V-3.25A 20.3V-3.3A (67W)
优点	时尚的外观和无缠结的电缆设计赋予了它极高的价值

100W GaN超薄大功率适配器



多功率	87W 96W 100W
型号	K100A
适用	笔记本 迷你PC 3D打印机 无人机 LCD 电动工具等
材质	防火PC+ABS
尺寸重量	63*63*30mm 215G (US Plug)
颜色	黑色 白色
插脚	美规 欧规 英规 澳规 日规 韩规 印度规等
防护	OVP OTP OLP OCP 低压 过流 过压 短路保护
认证	CE FCC Rosh KC PSE VI BIS BSMI ...etc
协议	恒流恒压DC/PD QC协议
输入	100V~240V 50~60Hz 1.8A
输出	DC: 20V 6A PD3.0: 5V-3A,9V-3A,12V-3A,15V-3A,20V-5A
端口	输出端口可选,更大程度上扩展了适配器的应用范围。
特点	磨砂+UV亮光外壳, 无缠绕设计输出线, 折叠插脚

120W 氮化镓适配器



定制	电压电流可定制/输出线长度/端口可选
型号	K120A
材质	防火PC+ABS
尺寸重量	68*68*30mm 235G (US Plug)
颜色	黑色 白色
插脚	美规 欧规 英规 澳规 日规 韩规 印度规等
防护	OVP OTP OLP OCP 低压 过流 过压 短路保护
认证	CE FCC Rosh KC PSE VI BIS BSMI ...etc
协议	恒流恒压
输入	100V~240V 50~60Hz 2A
输出	DC 20V/6A
适用	适用于无线路由器、ADSL Cats、HUB、安防摄像头、WiFi摄像头、DVD播放器、音频/视频设备、3D打印机、CCTV系统、LCD显示器、蓝牙扬声器、音箱、数字钢琴、便携式键盘、IR照明器、LED条形灯等家用/便携式设备。

330w

- 适配器
- 20V16.5A

280w

- 适配器
- 48V5A

240w

适配器

19.5V12.3A

180w

适配器

36V5A

氮化镓加持，体积小，效率高，可内置设备作为电源模块，也可外置作为电源适配器

PD 快速充电器



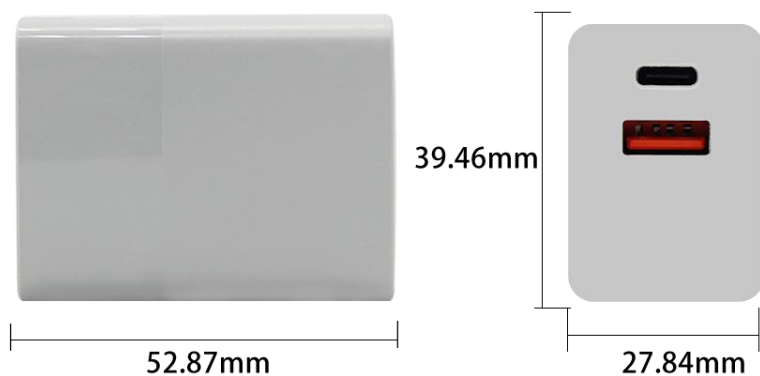
18/20/25/27/30/33W
PD+QC快速充电器



端口	1C1A 1C 1A三种输出端口可选
型号	PD20A (A+C 20W)
适用	手机 平板 智能手表 MP3 GPS快速充电器
材质	防火PC+ABS
尺寸重量	43*43*30mm 56G (US Plug)
颜色	白色 黑色现货, 可定制彩色外壳
插脚	美规 欧规 英规 澳规 日规 韩规 印度规等
防护	OVP OTP OLP OCP 低压 过流 过压 短路保护
认证	CE FCC Rosh KC PSE VI BIS BSMI ...etc
协议	PD3.0/PPS/APPLE2.4A/AFC/FCP/QC4.0+/DCP
输入	100V~240V 50~60Hz 0.7A
输出	Type-C:5V-3A,9V-2.2A,12V-1.67A(20W) USB A:5V-3A,9V-2A,12V-1.5A(18W) Type-C+USB A:5V-3A(15W)
功率	18/20/25/27/30/33W可选择
特点	体积小巧, 兼容多种设备

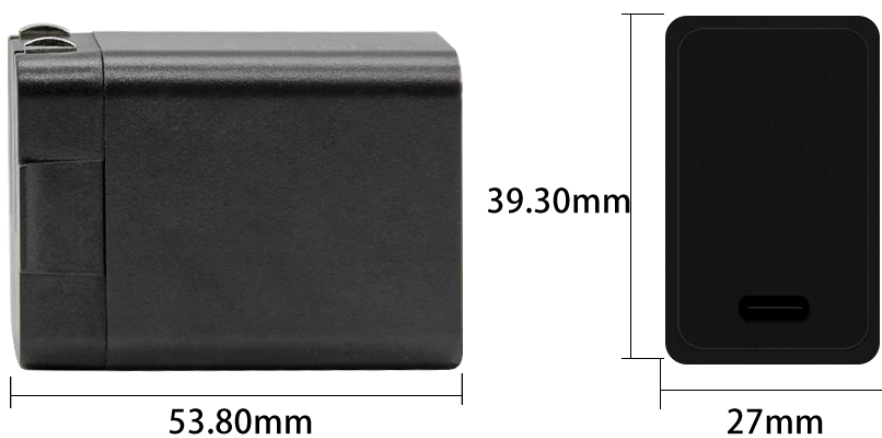
18/20/25/27/30/33W

PD+QC快速充电器



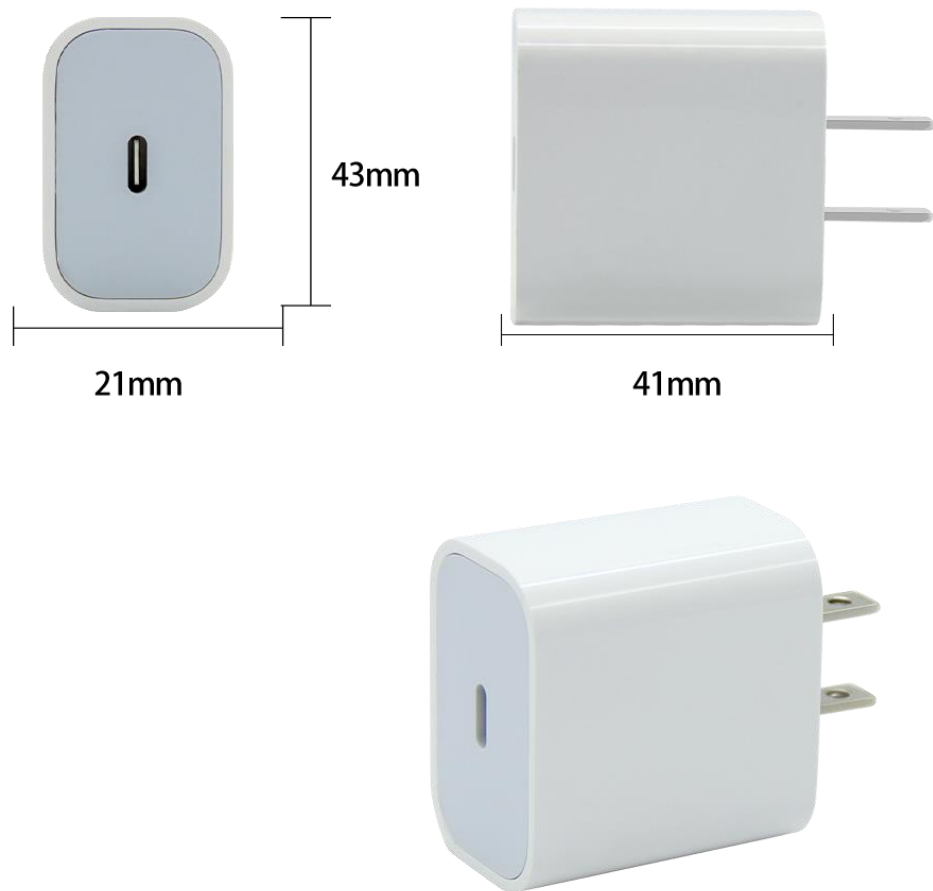
端口	1C1A 1C 1A三种输出端口可选
型号	PK20A (A+C 20W)
适用	手机 平板 智能手表 MP3 GPS快速充电器
材质	防火PC+ABS
尺寸重量	53*40*28mm 56G (US Plug)
颜色	白色 黑色现货, 可定制彩色外壳
插脚	美规 欧规 英规 澳规 日规 韩规 印度规等
防护	OVP OTP OLP OCP 低压 过流 过压 短路保护
认证	CE FCC Rosh KC PSE VI BIS BSMI ...etc
协议	PD3.0/PPS/APPLE2.4A/AFC/FCP/QC4.0+/DCP
输入	100V~240V 50~60Hz 0.7A
输出	Type-C:5V-3A,9V-2.2A,12V-1.67A(20W) USB A:5V-3A,9V-2A,12V-1.5A(18W) Type-C+USB A:5V-3A(15W)
功率	18/20/25/27/30/33W可选择
特点	体积小巧, 兼容多种设备

18/20/25/27/30/33W
PD+QC快速充电器



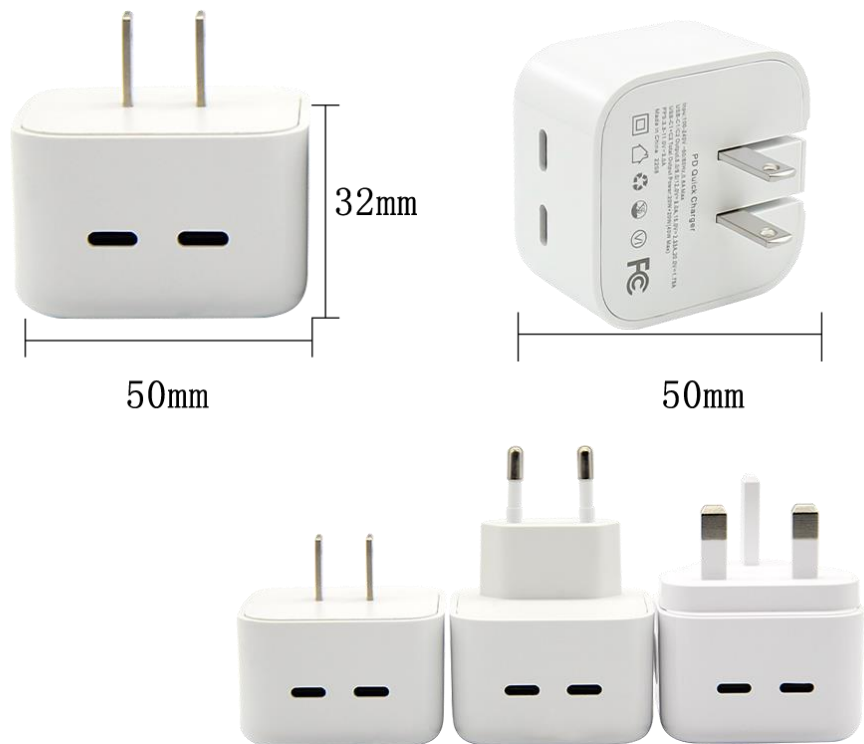
端口	1C1A 1C 1A三种输出端口可选
型号	PF20A (A+C 20W)
适用	手机 平板 智能手表 MP3 GPS快速充电器
材质	防火PC+ABS
尺寸重量	54*39.5*27mm 56G (US Plug)
颜色	白色 黑色现货, 可定制彩色外壳
插脚	美规 欧规 英规 澳规 日规 韩规 印度规等
防护	OVP OTP OLP OCP 低压 过流 过压 短路保护
认证	CE FCC Rosh KC PSE VI BIS BSMI ...etc
协议	PD3.0/PPS/APPLE2.4A/AFC/FCP/QC4.0+/DCP
输入	100V~240V 50~60Hz 0.7A
输出	Type-C:5V-3A,9V-2.2A,12V-1.67A(20W) USB A:5V-3A,9V-2A,12V-1.5A(18W) Type-C+USB A:5V-3A(15W)
功率	18/20/25/27/30/33W可选择
特点	体积小巧, 兼容多种设备

20W PD快速充电器



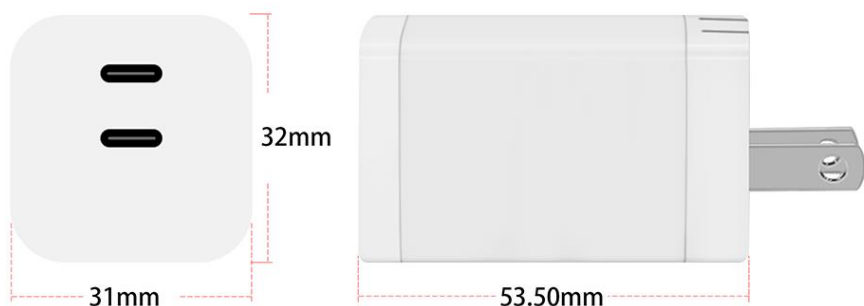
品质	足容量不发烫 品质稳定
型号	PN20B
适用	手机 平板 智能手表 MP3 GPS快速充电器
材质	防火PC+ABS
尺寸重量	43*41*21mm 68G (US Plug)
颜色	白色 可定制彩色外壳
插脚	美规 欧规 英规 澳规 日规 韩规 印度规等
防护	OVP OTP OLP OCP 低压 过流 过压 短路保护
认证	CE FCC Rosh KC PSE VI BIS BSMI ...etc
协议	PD3.0/PPS/APPLE2.4A/AFC/FCP/QC4.0+/DCP
输入	100V~240V 50~60Hz 0.7A
输出	Type-C:5V-3A,9V-2.2A,12V-1.67A(20W)
功率	20W
特点	体积小巧, 兼容多种设备

35W双USB C输出PD快充



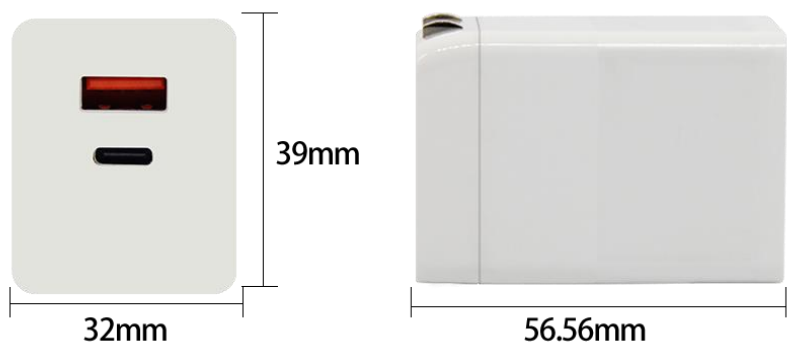
定制	可定制参数
型号	PD35A
适用	手机 平板 智能手表 MP3 GPS快速充电器
材质	防火PC+ABS
尺寸重量	50*50*32mm 85G (US Plug)
颜色	白色
插脚	美规 欧规 英规 澳规 日规 韩规 印度规等
防护	OVP OTP OLP OCP 低压 过流 过压 短路保护
认证	CE FCC Rosh KC PSE VI BIS BSMI ...etc
协议	PD3.0/PPS/APPLE2.4A/AFC/FCP/QC4.0+/DCP
输入	100V~240V 50~60Hz 0.8A
输出	USB-C1: 5V3A,9V3A,15V2.33A,20V1.75A 35W Max USB-C2:5V3A,9V3A,15V2.33A,20V1.75A 35W Max USB-C1+USB-C2:18W+18W=36W Max
特点	体积小巧, 兼容多种设备

45W 氮化镓PD快速充电器



端口	2C 1C1A 1C 三种输出端口可选
型号	PD45A (45W 2C)
适用	手机 平板 笔记本 智能手表 MP3 GPS等快速充电器
材质	防火PC+ABS
尺寸重量	54*32*31mm 79G (US Plug)
颜色	白色 黑色现货, 可定制彩色外壳
插脚	美规折叠 欧规 英规 澳规 日规 韩规 印度规等
防护	OVP OTP OLP OCP 低压 过流 过压 短路保护
认证	CE FCC Rosh KC PSE VI BIS BSMI ...etc
协议	PD3.0/PPS/APPLE2.4A/AFC/FCP/QC4.0+/DCP
输入	100V~240V 50~60Hz 1A
输出	USB-C1/C2 Output : 5V/3A;9V/3A;12V/3A;15V/3A;20V/2.25A (45W) USB-C1 PPS: 3.3V-11V/4.05A USB C2 PPS:3.3V-5.9V/3A,3.3V-11V/1.65A USB-C1+USB-C2=25W+20W
特点	体积小巧, 兼容多种设备

48/45W PD+QC快速充电器



多端口	PD45C 1A1C	PD45B 2C	PD45L 1C
型号	PD45C		
适用	手机 平板 笔记本 智能手表 MP3 GPS快速充电器		
材质	防火PC+ABS		
尺寸重量	56.5*39*32mm 75G (US Plug)		
颜色	白色 黑色现货, 可定制彩色外壳		
插脚	美规折叠欧规 英规 澳规 日规 韩规 印度规等		
防护	OVP OTP OLP OCP 低压 过流 过压 短路保护		
认证	CE FCC Rosh KC PSE VI BIS BSMI ...etc		
协议	PD3.0/PPS/APPLE2.4A/AFC/FCP/QC4.0+/DCP		
输入	100V~240V 50~60Hz 0.8A		
输出	Type-C:5V/3A,9V/3A,12V/3A,15V/3A,20V/2.25A USB A:5V-3A,9V-2A,12V-1.5A(18W) Type-C+USB A:30W+18W		
	45/48W可选择		
特点	体积小巧, 兼容多种设备		

65W/67W氮化镓PD快充



多端口可选	PN65G 1C	PD65B 2C1A	PD65C 1A1C
型号	PN65G		
适用	手机 平板 笔记本 智能手表 MP3 GPS快速充电器		
尺寸重量	54*54*29mm 95G (US Plug)		
颜色	黑色 白色		
插脚	美规 欧规 英规 澳规 日规 韩规 印度规等		
防护	OVP OTP OLP OCP 低压 过流 过压 短路保护		
认证	CE FCC Rosh KC PSE VI BIS BSMI ...etc		
协议	PD3.0/PPS/APPLE2.4A/AFC/FCP/QC4.0+/DCP		
输入	100V~240V 50~60Hz 0.8A		
输出	Type-C:5V-3A,9V-3A,12V-3A,15V-3A,20V-3.25A (65W) 5V-3A,9V-3A,12V-3A,15V-3A,20V-3.25A 20.3V-3.3A (67W)		
特点	多协议自动分配功率, 氮化镓功率强劲不发烫		

65W 适用更广泛3C1A氮化镓快充



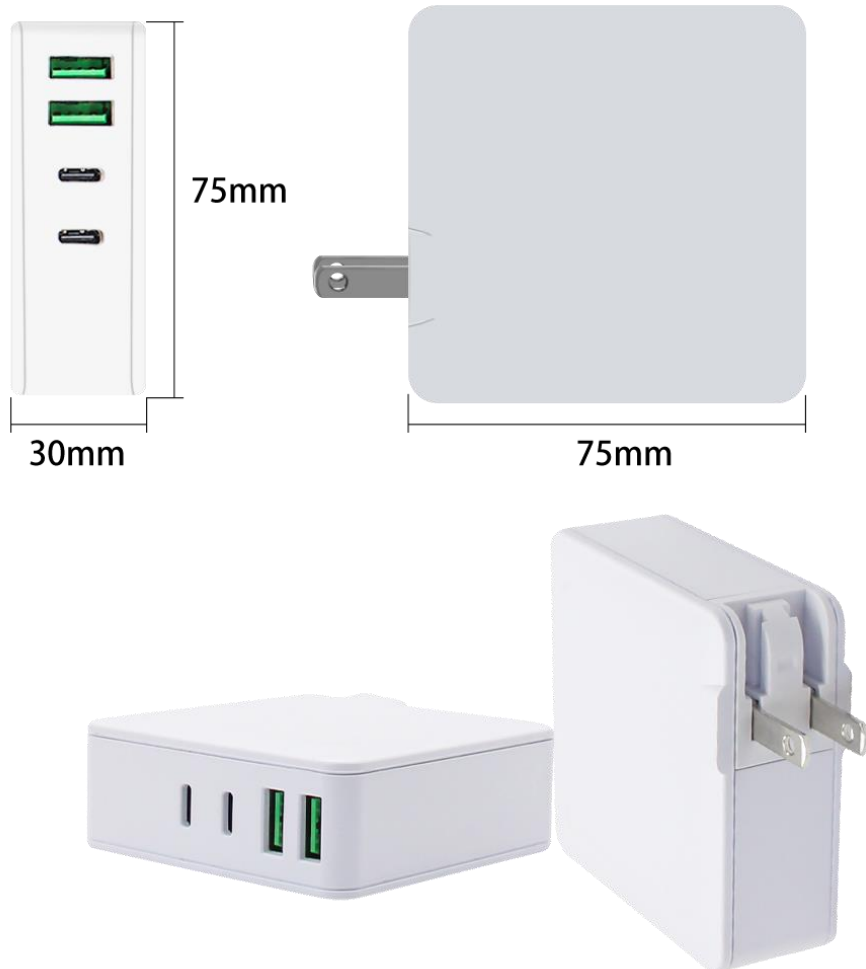
型号	PD65L 3C1A 2C1A PD65M
适用	手机 平板 笔记本 智能手表快速充电器
材质	防火PC+ABS
尺寸重量	60*60*29mm 125G (US Plug)
颜色	白色 黑色
插脚	美规 欧规 英规 澳规 日规 韩规 印度规等
认证	CE FCC Rosh KC PSE VI BIS BSMI ...etc
协议	PD3.0/PPS/APPLE2.4A/AFC/FCP/QC4.0+/DCP
输入	100V~240V 50~60Hz 1.2A
输出	USB C1/C2 output: 5V-3A, 9V-3A,12V-3A, 15V-3A,20V-3.25A (65W) USB-C3/A1: 5V-3A,9V-3A, 12V-2.5A, 15V-2A 30W TYPE-C1+TYPE-C2+TYPE-C3+USB-A: 18W+18W+7.5W(5V/1.5A)+7.5W(5V/1.5A)=51W
特点	体积小巧, 四端口兼容多种设备同时充电

65W 2C1A迷你多端口PD快充



型号	PD65H
适用	手机 平板 笔记本 智能手表 PD QC快速充电器
材质	防火PC+ABS
尺寸重量	58*36*32mm 125G (US Plug)
插脚	美规 欧规 英规 澳规 日规 韩规 印度规等
认证	CE FCC Rosh KC PSE VI BIS BSMI ...etc
协议	PD3.0/PPS/APPLE2.4A/AFC/FCP/QC4.0+/DCP
输入	100V~240V 50~60Hz 1A
输出	USB C1/C2 output: 5V-3A, 9V-3A,12V-3A, 15V-3A,20V-3.25A (65W) USB A output: 5V- 3A, 9V-2A, 12V-1.5A (18W) C1+C2: 45W + 20W C1+A: 45W + 18W C2+A: 5V 3A(15W) C1+(C2+A): 45W + 5V 3A(15W)
特点	体积小巧, 兼容多种设备

100W USB C 4端口GaN PD PPS壁式 桌面快速充电器



型号	PD100B
尺寸重量	75*75*30mm 225G (US Plug)
插脚	美规 欧规 英规 澳规 日规 韩规 印度规等
认证	CE FCC Rosh KC PSE VI BIS BSMI ...etc
协议	PD3.0/PPS/APPLE2.4A/AFC/FCP/QC4.0+/DCP
输入	100V~240V 50~60Hz 1.8A
输出	<p>USB-C1/C2: 5V=3A, 9V=3A, 12V=3A, 15V=3A, 20V=5A, 100W Max.</p> <p>USB-A1/A2: 5V=3A, 9V=3A, 12V=2.5A, 15V=2A 30W Max.</p> <p>Total Output: Max. 100W</p> <p>Type-C supports PD2.0, PD3.0, QC3.0, QC4.0, FCP, Apple 2.4A, Samsung AFC, BC1.2</p> <p>USB-A supports QC2.0, QC3.0, FCP, SCP, Apple 2.4A, Samsung AFC, BC1.2</p>
特点	4端口GaN快速充电PPS PD 3.0适用笔记本电脑、平板、智能手机、耳机等壁式充电器电源适配器

140W PD3.1氮化镓3C1A桌面充电器

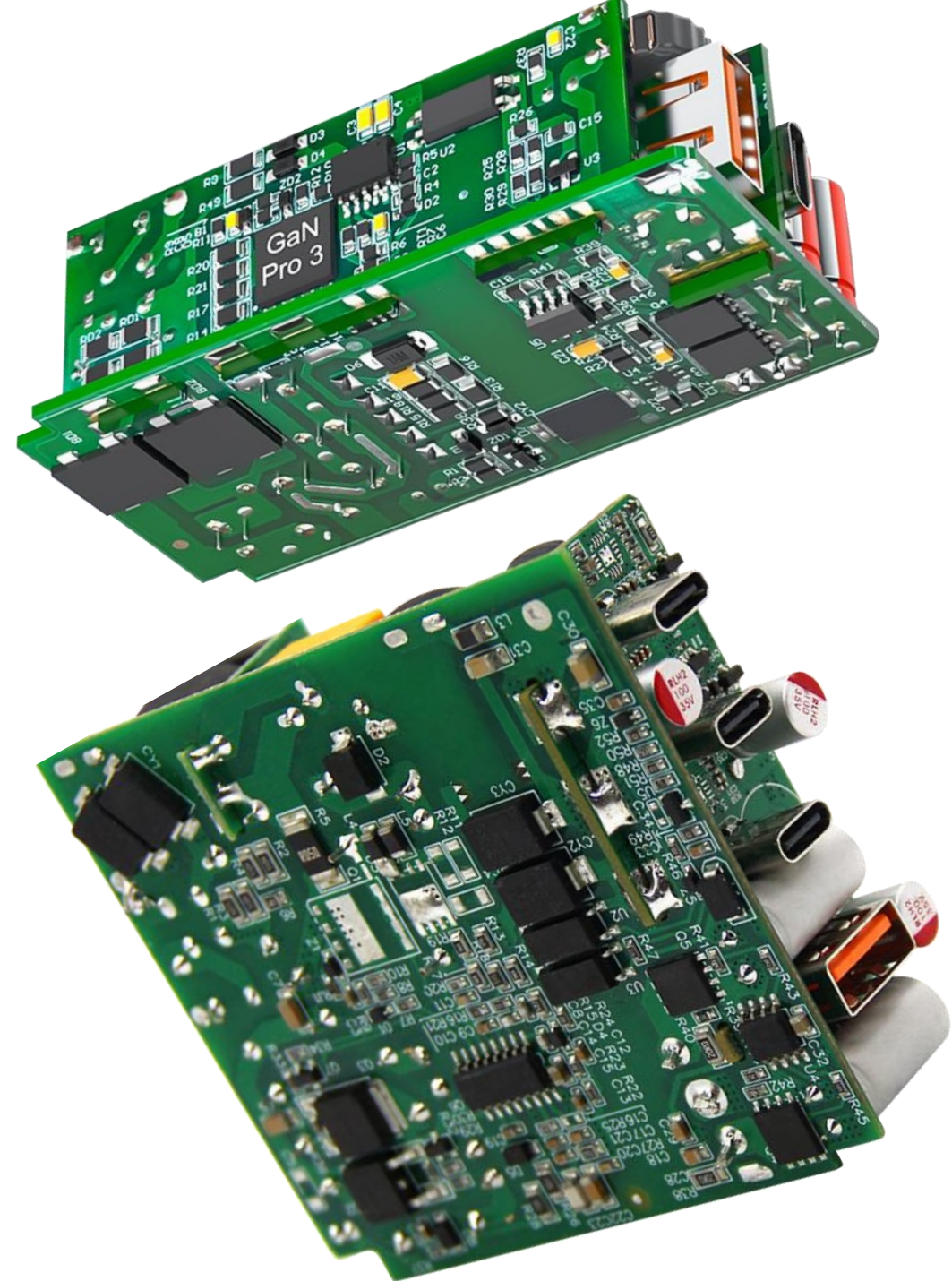
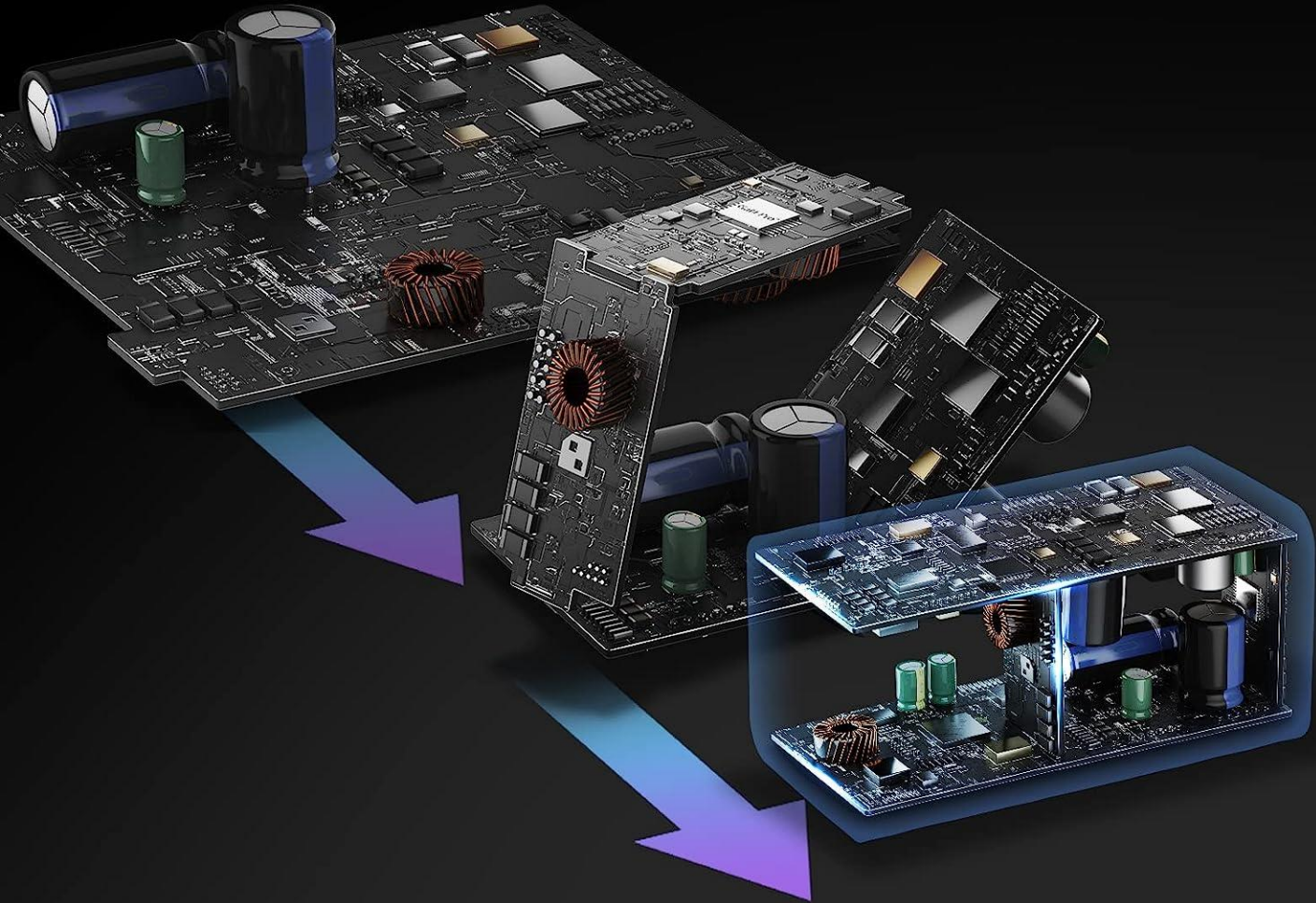


	TEA2016+TEA2095+IP2738+IP2726
输出	USB-C1/C2:5V3A, 9V3A, 12V3A, 15V3A, 20V5A,28V/5A (140W max)
	PPS: 3.3V-21V/5A
	USB-C3 : 5V/3A, 9V/3A, 12V/2.5A(30W max)
	USB-A: 5V/3A, 9V/3A, 12V/2.5A(125W max)
	C1+C2:65W+65W(130W max)
	C1+C3:100W+30W(130W max)
	C2+C3, 100W+30W (130W max)
	C1+A:100W+30W (130W max)
	C2+A,:100W+30W (130W max)
	C3+A:12W(5V2.4A)+12W(5V2.4A) (30W max)
C1+C2+C3:65W+30W+30W (125W max)	
C1+C2+A, 65W+30W+30W (125W max)	
C1+C3+A, 100W+12W(5V2.4A)+12W(5V2.4A)(124W max)	
C2+C3+A, 100W+12W(5V2.4A)+12W(5V2.4A) (124W max)	
C1+C2+C3+A:65W+30W+12W(5V2.4A)+12W(5V2.4A) (119W max)	



3D PCB Technology

19% smaller by shaping it in a folded-cube.



感谢观看

请联系我们的客户经理获取更多信息

深圳市华科智造技术有限公司

电话: 18926482082

邮箱: Business@huake-sf.com

网址: www.huake-smartfacturing.com

地址: 广东省深圳市宝安区石岩街道塘头第三工业园2栋